

ダブルアール工法

ダブルアール工法

ダブルアール工法は、軟岩、中硬岩、玉石礫層といった、N値の高い層を、低振動低騒音での施工を小型基礎機械で可能にしました。

従来、大型基礎機械の施工を必要とした地盤を、重量 20 t ~ 40 t 級のリーダレス型杭打抜機に、最大 98 k Nm の高トルクオーガを装着し、本体圧入力、および、硬質地盤用特殊オーガヘッドを使用することにより施工出来ます。

また、地中における障害物撤去や破碎工法もアタッチメント組み換えにより施工できます。

油圧オーガモーター

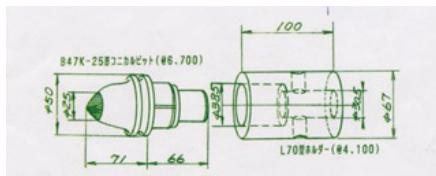
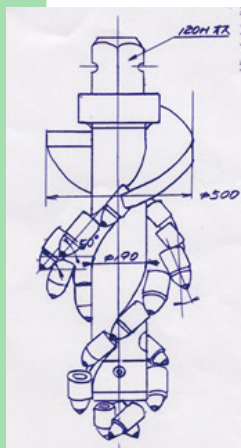


オーガモーター性能表

オーガ型式	HGH-100								
重量 (kg)	2000								
使用圧力	9.8			19.6			27.4		
速度レンジ	低速	中速	高速	低速	中速	高速	低速	中速	高速
回転トルク (nKm)	35	26	17.5	70	53	35	98	74	49
回転数	6	9	12	6	9	12	6	12	13
最大引き抜き力 (t)	10								
スイベル	2 インチ								
ジョイント	6-120								
仕様ベースマシン	HITACHI RX2000								

オーガ型式	HGS-60	
重量 (kg)	1600	
使用圧力	27.4	
速度レンジ	低速	高速
回転トルク (nKm)	61	30
回転数	14	29
スイベル	2 インチ	
ジョイント	6-120	
仕様ベースマシン	HITACHI RX2000	
	HITACHI RX2300	
	HITACHI SRX2700	

硬質地盤用特殊ヘッド



外径	φ450 ~
ピッチ	外径により対応
羽根厚	40mm ~
芯管	φ165.2 ~
形状	スーパーコーン型
仕様コニカルビット	B47K-25H-DE
仕様ホルダー	HC38B-L100orL70-BJ

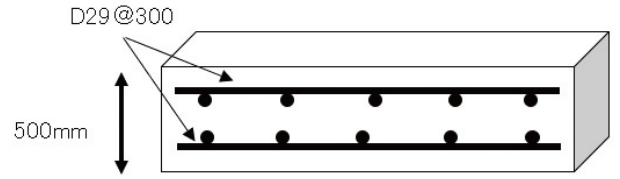
RC 構造物破砕試験

日時	平成 17 年 3 月 11 日
場所	(株) ゴープラス資材置場
ベースマシン	RX2300
油圧モーター	HGS60
スクリュー	6-60 φ600
特殊ケーシングヘッド	特殊ヘッド φ600



⊕ 施工データ

掘削深度 (m)	時間 (min)					
	15	30	45	60	75	90
0						
0.2						
0.4						
0.6						



高強度コンクリート掘削試験

日時	平成 14 年 5 月 2 日
場所	(株) ゴープラス資材置場
ベースマシン	RX2000
油圧モーター	HGH-100
スクリュー	6-120 φ600
特殊オーガヘッド	特殊ヘッド φ600



+

 施工データ

掘削深度 (m)	時間 (min)					
	10	20	30	40	50	60
0						
0.5						
1.0						
1.5						
2.0						



工 事 名 称		株式会社五味組小瀬資材置場								
打込箇所		株式会社五味組小瀬資材置場								
呼 び 方	コンクリートの種類による記号	呼び強度	スランプ	粗骨材の最大寸法による記号	セメントの種類による記号					
	指 事	普通	36	15	20	N				
採 取 日	試 験 日	材 齢 (日)	スランプ (cm)	空気量 (%)	温 度 (°C)	質 量 (kg)	最大荷重 (kN)	強 度 (N/mm ²)	平均強度 (N/mm ²)	摘 要
3/23	5/1	39	1			3.650	330	42.0		標準養生
			2			3.661	346	44.1	43.7	
			3			3.672	353	44.9		

